



個別指導塾フォルテ

×



算数

答え合わせ

4年生

第16節

垂直・平行と四角形

下の図は、サッカーコート的一部分です。



(1) 赤い直線に垂直な直線は何本ありますか。

【答え】

3本

(2) 赤い直線に平行な直線は何本ありますか。

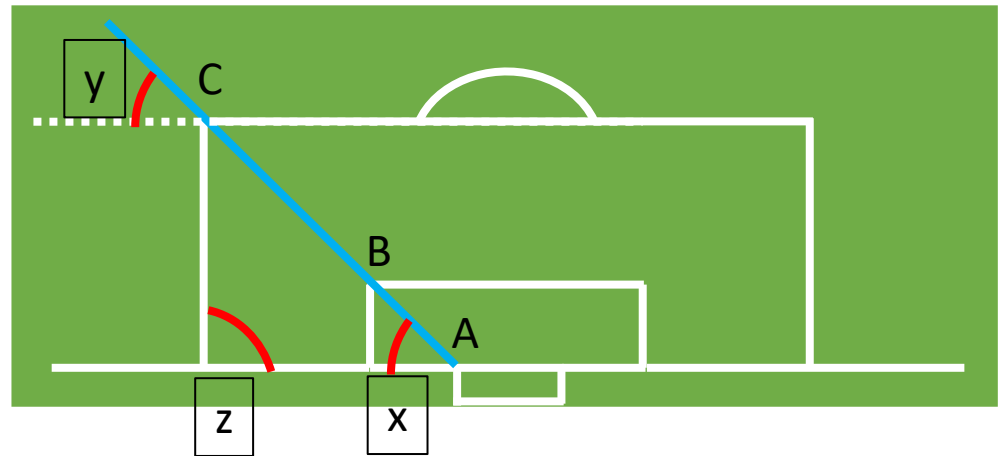
【答え】

3本



サッカーコートには垂直と平行がたくさんあるね!

ゴールポストA、ゴールエリアの角B、ペナルティーエリアの角Cは、下の水色の線のように、1直線上に並んでいます。



(3) 図のxで示された角度は45度です。

y, zで示された角度をそれぞれ求めましょう。

【答え】

$y = 45^\circ$ 、 $z = 90^\circ$

ゼルビーは、セルビアの試合を見ているとき、DFラインがタッチラインに垂直であることに気が付きました。

(1) ゴールラインとDFラインはどのような関係になっていますか。

【答え】

平行

(2) 4人の選手、22番、14番、18番、28番を順に直線で結ぶと、何という四角形ができますか。

【答え】

台形

(3) 4人の選手、22番、2番、10番、28番を順に直線で結ぶと、何という四角形ができますか。

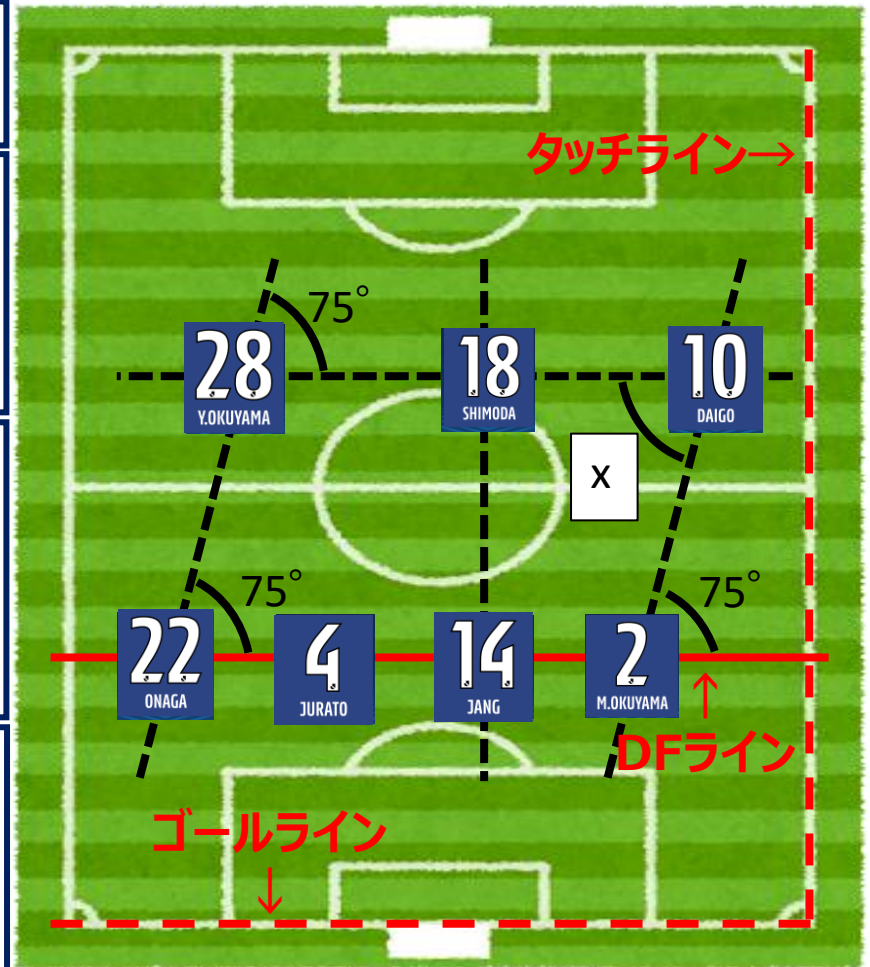
【答え】

平行四辺形

(4) 図のxで示された角度は何度ですか。

【答え】

75°



うまく守るためには、DFラインがきちんとそろっていることがとても大切だよ!