



個別指導塾フォルテ

×





算数

2年生

だい1せつ

どちらが広いか

A, Bのどちらが広いでしょうか。
つぎの□をうめながら、考えてみましょう。

【A】	エイ Aa Airplane	ビー Bb Baseball	シー Cc Carpenter	ディー Dd Drive	イー Ee Elementary school	エフ Ff Football	ジー Gg Goal				
	エイチ Hh Halloween	アイ Ii Interview	ジェー Jj Junior High School	ケー Kk Kitchen	エル Ll Love	エム Mm Music	ニス Nn New Year				
	オー Oo Ocean	ピー Pp Pilot	キュー Qq Queen	アール Rr Rugby	エス Ss Snow	テイ Tt Train	ユー Uu Umbrella				
	ワイ Vv Vegetable	ワフリュー Ww Watermelon	エックス Xx Xmas	ワイ Yy Yell	ゼー Zz Zelvia	ゼー Zz Zelvy					
					【B】						
											

① Aの広さは マス分 です。

② Bの広さは マス分 です。

③ なので、 のほうが広いです。

答え

① 4

② 9

③ ①

【コラム】長さや 広さは どうあらわす？

右の ずを みてみよう！

サッカーコートは リーグだと 大きさが きまっているんだ。

よこが68メートル たてが105メートル だよ。

じつは、 サッカーコートは 「メートル」のほかにも

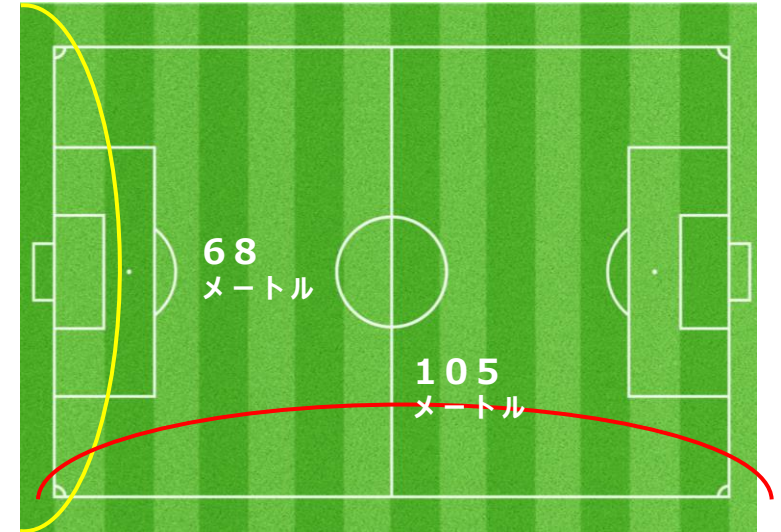
「ヤード」という ものでも あらわせるんだ。

「メートル」や「ヤード」 は たんい といわれるもので、

ものの大きさや長さ、広さを はかる きじゅん なんだ。

ちなみに ヤードを つかって サッカーコートの 大きさを あらわすと

よこが74ヤード たてが115ヤード とあらわされるんだ。




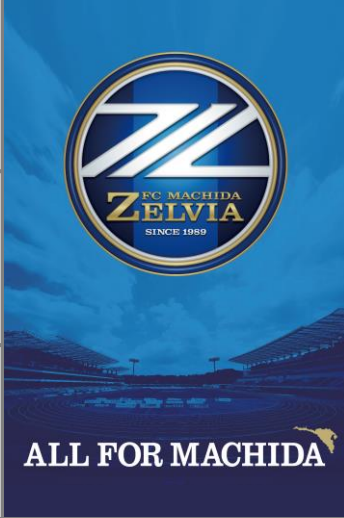

① A・B・C・Dの 広さは それぞれ なんマス分ですか？

答え
A : [] マス分 B : [] マス分 C : [] マス分 D : [] マス分

② A・B・C・Dのなかで 1番広いものは 1番せまいものよりも なんマス分 広いですか。
しきも考えてみよう！

しき

答え

	【A】						【C】	
				【B】				
	【D】	