



個別指導塾フォルテ

×



算数

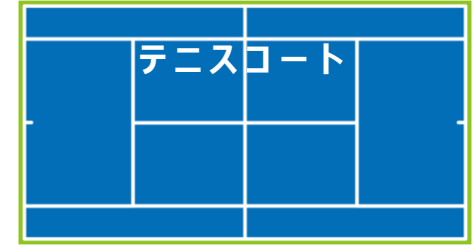
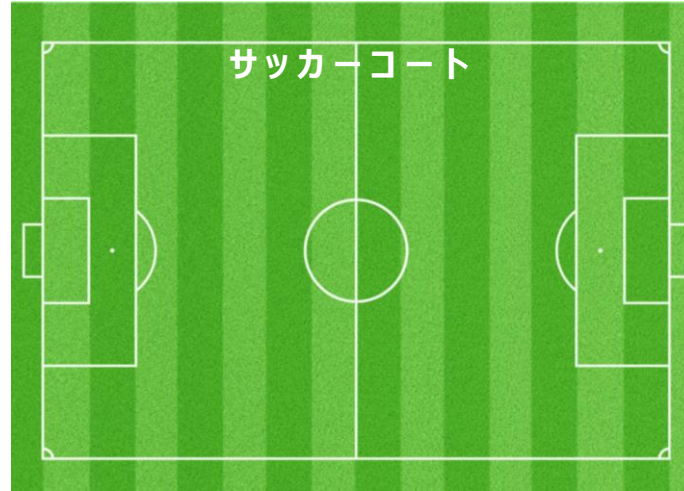
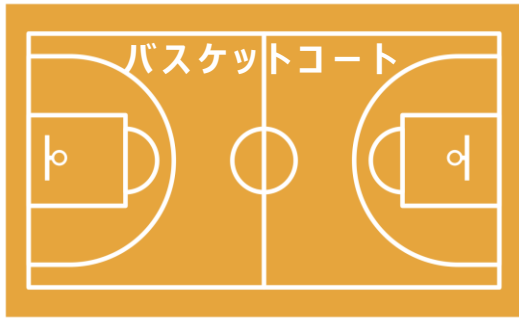
答え合わせ

2年生

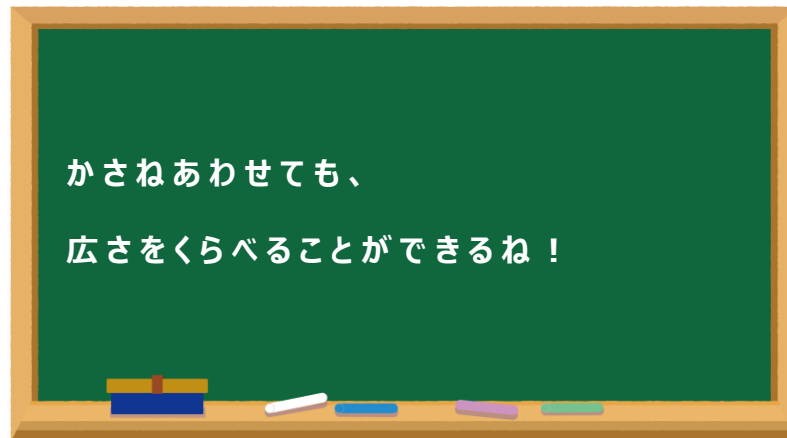
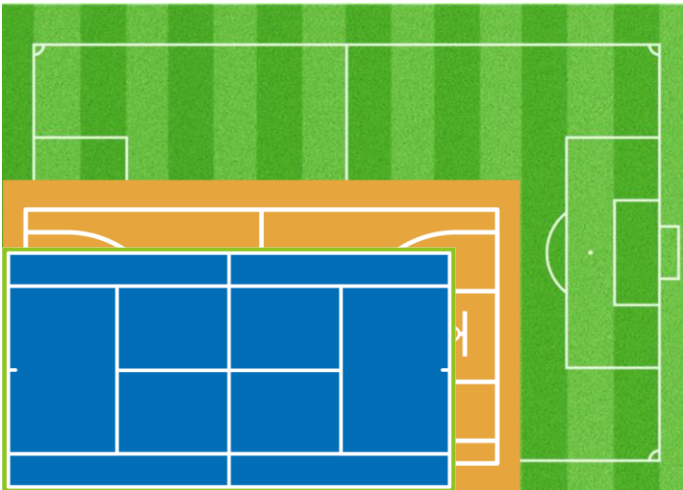
だい1せつ

どちらが広いか

「バスケット」「サッカー」「テニス」の コートを 広い じゆんに 答えましょう。



1 番 (サッカーコート) 2 番 (バスケットコート) 3 番 (テニスコート)




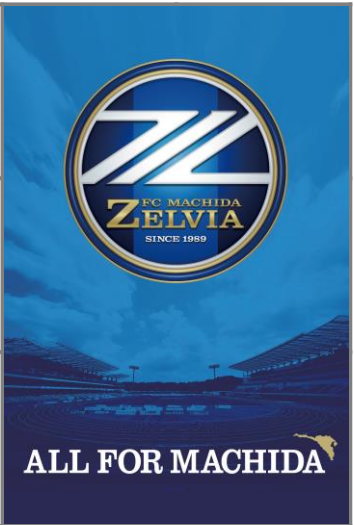

① A・B・C・Dの 広さは それぞれ なんマス分ですか？

答え
A : [2] マス分 B : [4] マス分 C : [6] マス分 D : [4] マス分

② A・B・C・Dのなかで 1番広いものは 1番せまいものよりも なんマス分 広いですか。
しきも考えてみよう！

しき
 $6 - 2 = 4$

答え
4マス分広い

	[A]						[C]	
				[B]				
	[D]	