

# ゼルビアクエスト II



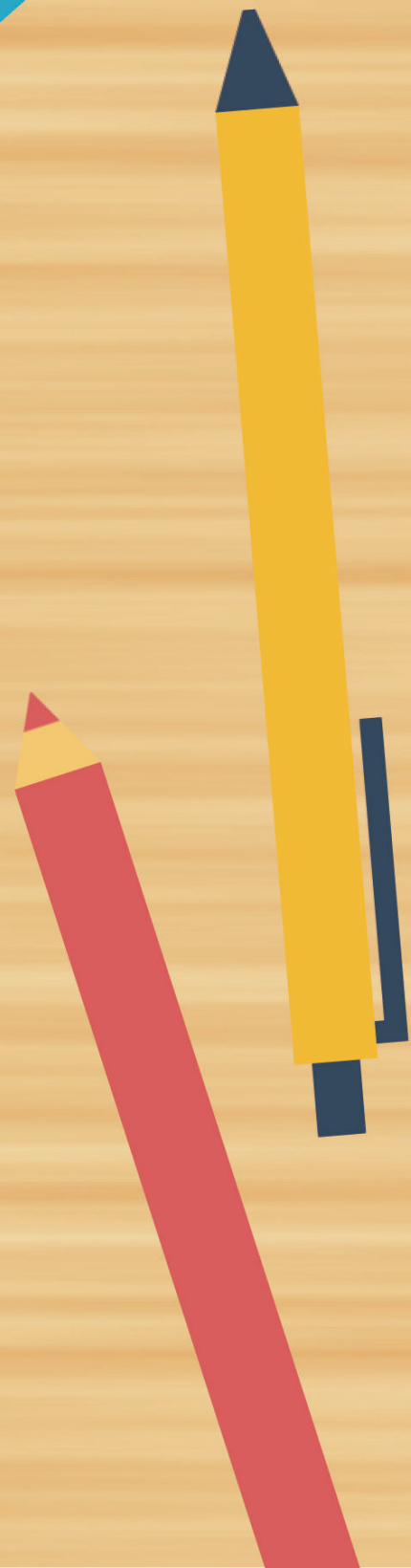
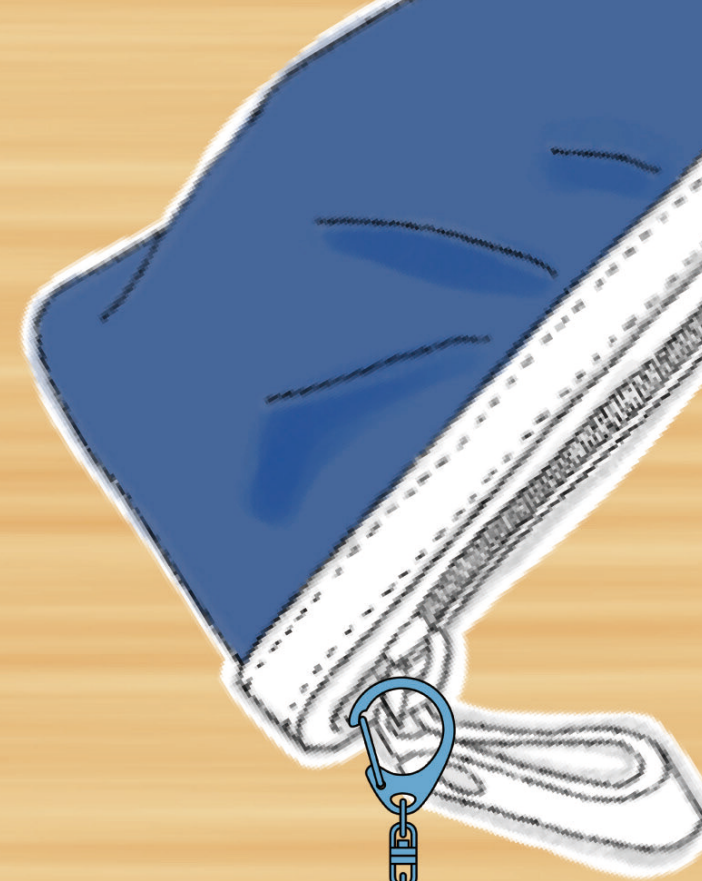
個別指導塾フォルテ

## 二の書

～フォルテからの挑戦状～

10月3日(日)ジュビロ磐田戦

実施時間：12:00～15:00





## ポップ掲載場所

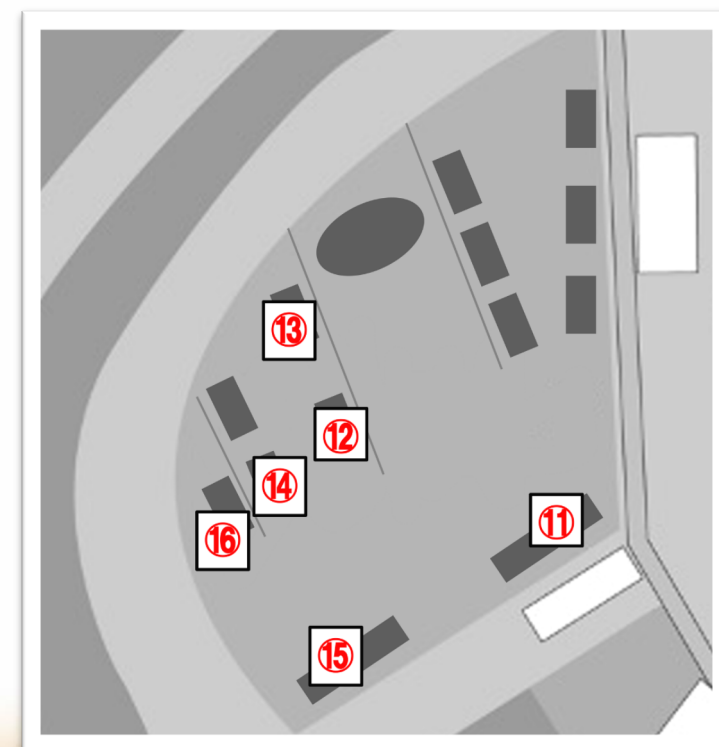
この近くを探してね! 

- ①西駐車場入り口
- ②メインゲート前トイレ
- ③メインチケットカウンター
- ④メインゲート階段側面
- ⑤メインイーストブリッジ横の自動販売機
- ⑥ウォータープラザ内
- ⑦ゼルビアゲートトイレ横自動販売機
- ⑧総合案内所 I
- ⑨ゼルビーランド入り口(バスプール側)
- ⑩バラ広場

### <ゼルビーランド>



- ⑪ファンツール窓口
- ⑫ゼル塾ブース
- ⑬ギルドII
- ⑭玉川大学ブース
- ⑮武器・防具屋
- ⑯遊技場



## 【3番目のなぞ】

指示1:「クラブ紹介」を読んで、クラブの情報を頭に入れる。

### FC町田ゼルビア クラブ紹介

FC町田ゼルビアのホームタウンは町田市です！

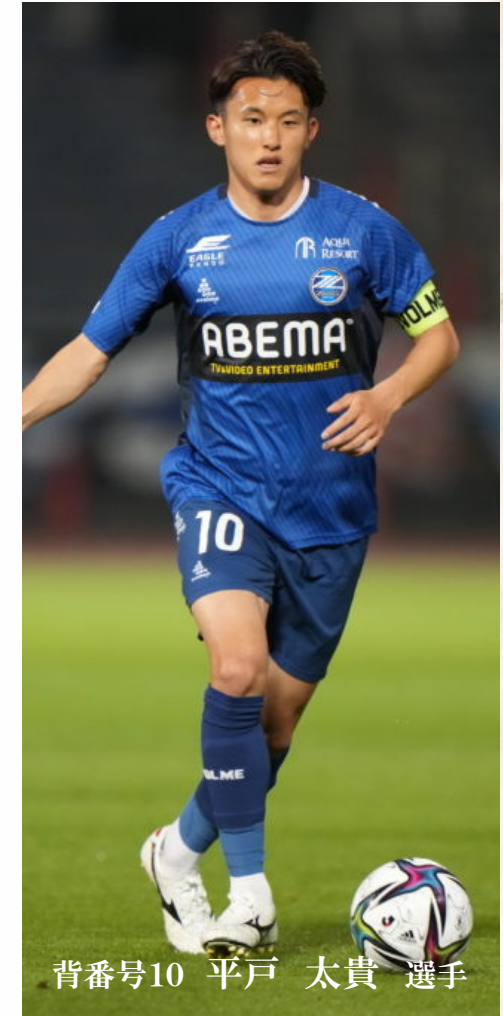
もともと町田市は、少年サッカーが盛んな町でした。1970年代から今まで40名近いJリーガーを輩出してきました。現在、解説者として活躍している北澤豪さんや戸田和幸さん、指導者として活躍している林健太郎さん、現役選手として活躍している小林悠選手や太田宏介選手も町田市出身なんですよ。5人とも日本代表だったんです。すごいですね！！

#### 〈クラブの歴史〉

- 1989 FC町田設立
- 1991 東京都リーグ参入
- 1998 FC町田ゼルビアに改名
- 2009 ゼルビー誕生
- 2011 Jリーグ入会
- 2014 J3 3位
- 2015 J3 2位 J2昇格
- 2016 クラブ初 J2首位を経験
- 2018 J2 4位(過去最高順位)
- 2019 J1クラブライセンスを取得



ランコ ポポヴィッチ監督



背番号10 平戸 太貴 選手



町田GIONスタジアム

#### 〈クラブの取り組み〉 ゼル塾



## 【3番目のなぞ】

指示2:問題をといて、4つの教科を手に入れる。

?

〈① 背番号10 平戸太貴選手の好きな食べ物はどれ?〉

書写 : お寿司      国語 : エビフライ

音楽 : カレーライス      体育 : 豚汁

?

〈② 2015年、FC町田ゼルビアにまつわる出来事はどれ?〉

算数 : ゼルビー誕生      保健 : J2昇格

図工 : J2首位を経験      外国語 : ワールドカップ優勝



?

〈 ③かつて日本代表として活躍し、  
解説者としても有名な町田出身の人は？ 〉

社会 : 水本 裕貴

家庭科 : リオネル・メッシ

総合 : 北澤 豪

道徳 : 林 健太郎

?

〈④ FC町田ゼルビアが行っている活動はどれ?〉

図書 : 東京オリンピック

プログラミング : パラリンピック

学活 : ゼル塾

理科 : 町田さくらまつり



手に入れた教科をメモしておこう!



## 【さいごのなぞ】

指示：手に入れた4つの教科をヒントにとけ。

### ゼル塾 特別編 時間割

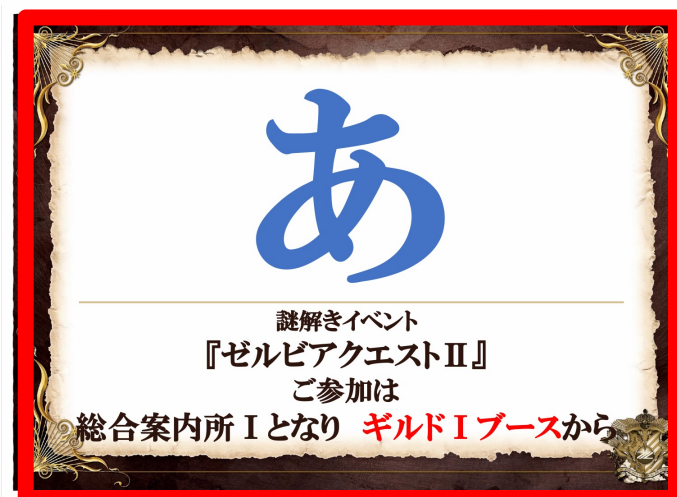
①

理科	プログラミング	音楽	保健
国語	外国語	図工	総合
休み時間			
書写	算数	社会	体育
家庭科	道徳	学活	図書



②

ゼルビーランド入り口 (バスプール側)	武器・防具屋	ウォータープラザ内	メインイーストブリッジ横の 自動販売機
ゼルビアゲートトイレ横 自動販売機	ファンツール窓口	メインチケットカウンター	遊技場
休み時間			
バラ広場	メインゲート前トイレ	玉川大学ブース	ギルドⅡ
西駐車場入り口	総合案内所Ⅰ	ゼル塾ブース	メインゲート階段側面



地図を見て、そこに行って  
文字を探してみよう！

周りをよく探してみてね！



【さいごのこたえ】

今日の試合は、○○○○につながる！



このキーワードをギルドIIで伝えよう！

THANK YOU FOR PLAYING !!!

