



個別指導塾フォルテ

×



さんすう

1ねんせい

だい16せつ

どちらがひろいか

A, Bの どちらが ひろいでしょうか。
つぎの □ をうめながら、かんがえてみましょう。

【A】	エイ ビー シー ティー イー エフ シー	【B】	
	Aa Bb Cc Dd Ee Ff Gg		
	イチ アイ ジェー ケー エル エム エス		
	Hh Ii Jj Kk Ll Mm Nn		
オー ピー キュー アール エス ティー ユー	Oo Pp Qq Rr Ss Tt Uu		
ヴィー ワフリュー エックス ワイ ゼー ゼー		Vv Ww Xx Yy Zz Zz	

① Aのひろさは マス分 です。

② Bのひろさは マス分 です。

③ なので、 のほうがひろいです。

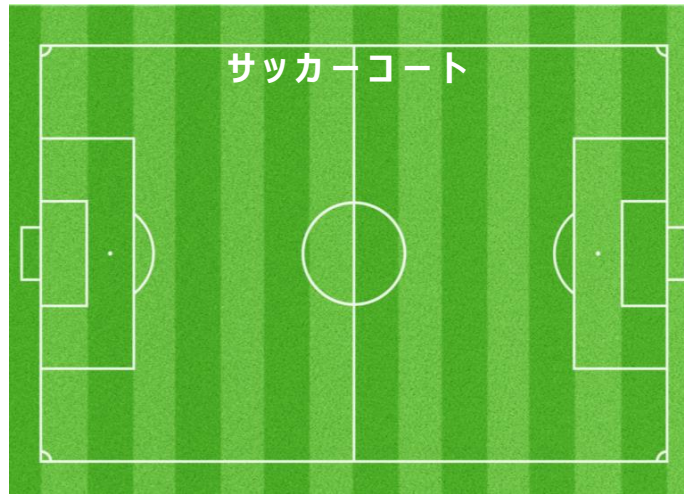
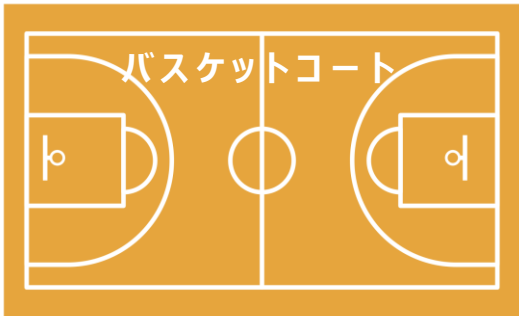
こたえ

▼ ③

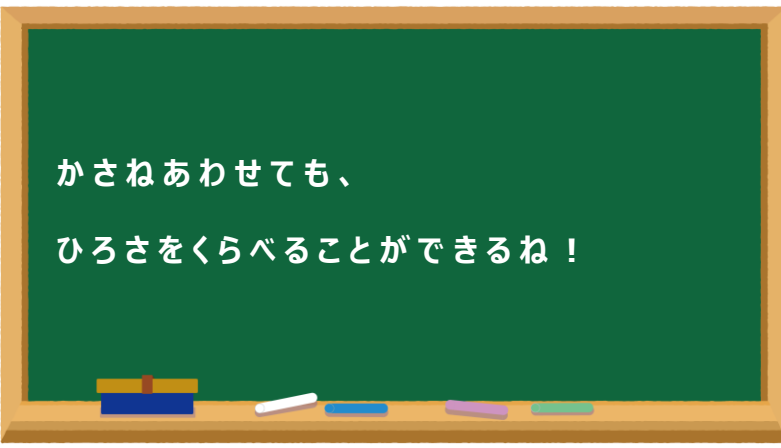
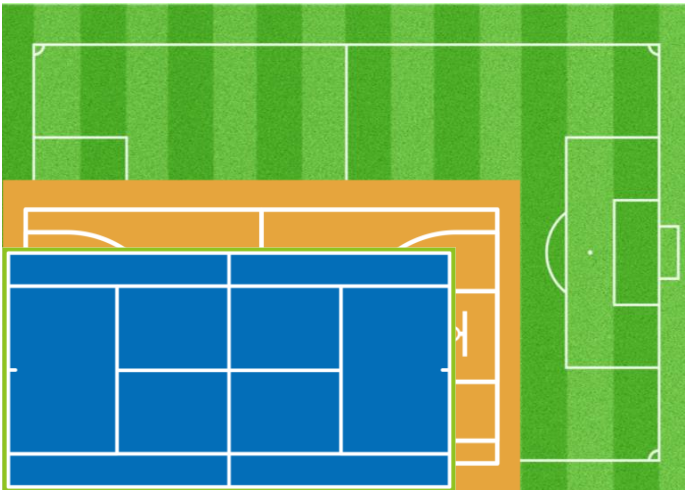
▼ ②

▼ ①

「バスケット」「サッカー」「テニス」の コートを ひろい じゆんに こたえましょう。



1 ばん () 2 ばん () 3 ばん ()



【コラム】ながさや ひろさは どうあらわす？

右の ずを みてみよう！

14せつでも 出てきたように サッカーコートは コリグだと
めーとる
よこが68メートル たてが105メートル というふうに

大きさが きまっているんだ。

やーど

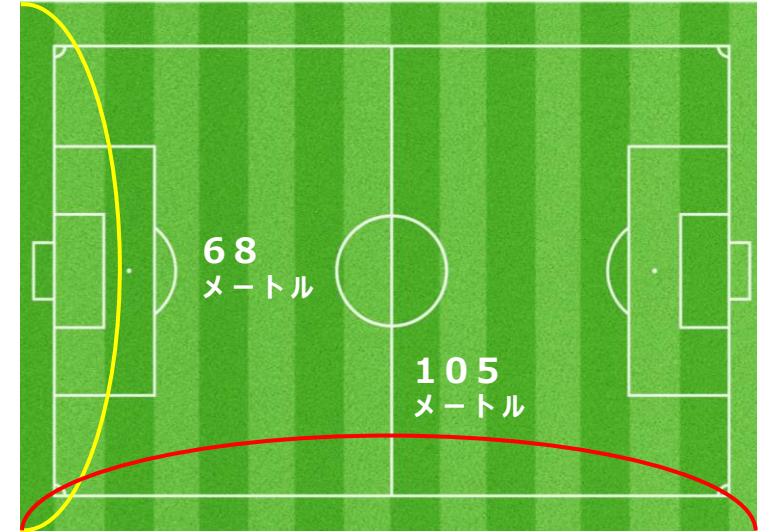
じつは、 サッカーコートは 「メートル」のほかにも 「ヤード」という ものでも あらわせるんだ。

「メートル」や「ヤード」 は たんい といわれるもので、

ものの大きさやながさ、ひろさを はかる きじゅん なんだ。

ちなみに ヤードを つかって サッカーコートの 大きさを あらわすと

よこが74ヤード たてが115ヤード とあらわされるんだ。



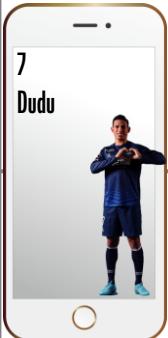


① A・B・C・Dの ひろさは それぞれ なんますぶんですか？

こたえ
A : [] ますぶん B : [] ますぶん C : [] ますぶん D : [] ますぶん

② A・B・C・Dのなかで いちばんひろいものは いちばんせまいものよりも なんますぶん ひろいですか。
しきもかんがえてみよう！

しき

こたえ

	【A】					【C】	
			【B】				
	【D】						