



個別指導塾フォルテ

×



さんすう

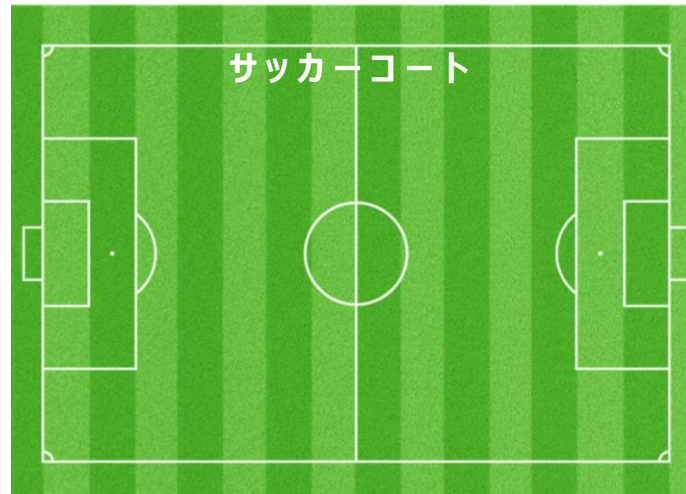
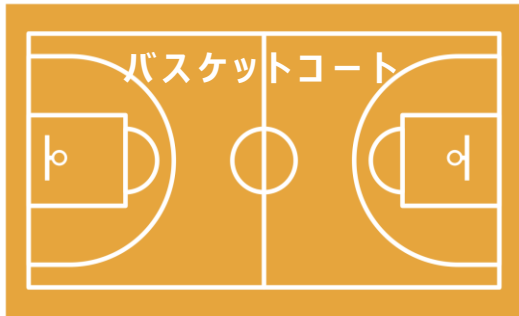
こたえあわせ

1ねんせい

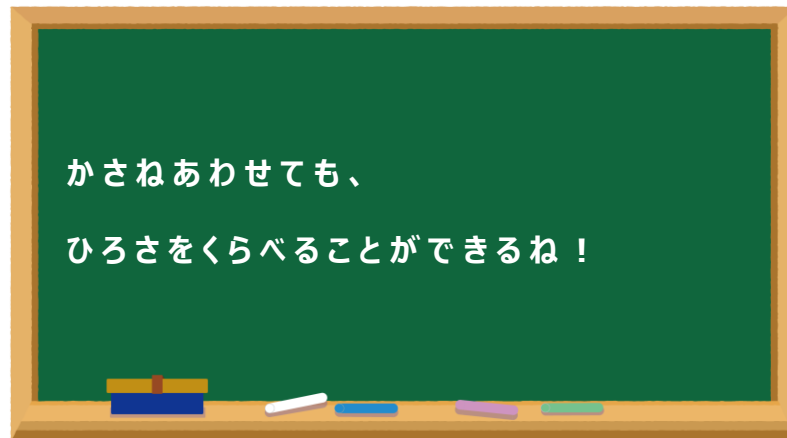
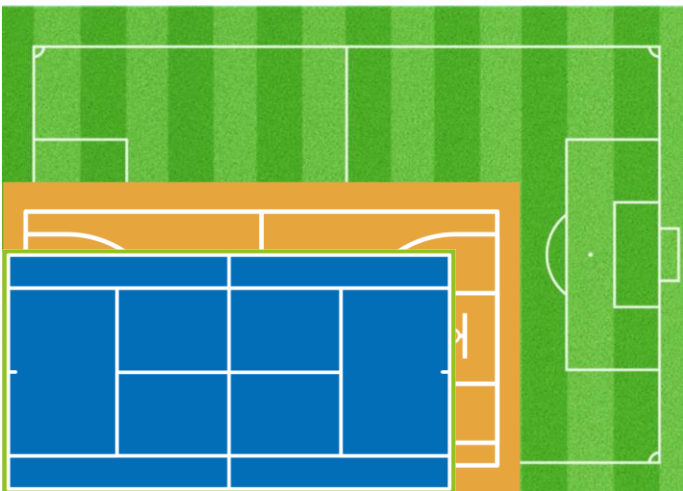
だい16せつ

どちらがひろいか

「バスケット」「サッカー」「テニス」の コートを ひろい じゆんに こたえましょう。



1 ばん (サッカーコート) 2 ばん (バスケットコート) 3 ばん (テニスコート)



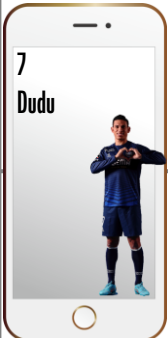


① A・B・C・Dの ひろさは それぞれ なんますぶんですか？

こたえ
A : [2] ますぶん B : [4] ますぶん C : [6] ますぶん D : [4] ますぶん

② A・B・C・Dのなかで いちばんひろいものは いちばんせまいものよりも なんますぶん ひろいですか。
しきもかんがえてみよう！

しき
 $6 - 2 = 4$

こたえ
4ますぶんひろい

【A】						【C】	
			【B】				
【D】	