



個別指導塾フォルテ

×



算数

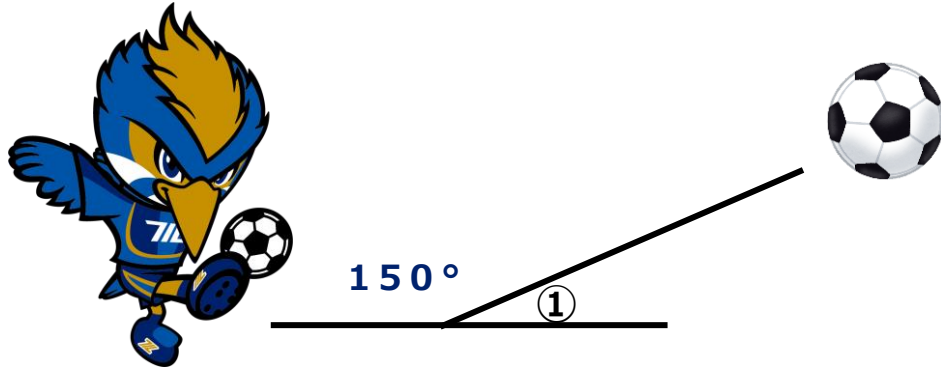
答え合わせ

4年生

第9節

角の大きさ

ゼルビーがサッカーボールを図のようにけり上げました。
このとき、①の角度は何度でしょう。



【式】

一直線の角度は 180° です。

そこからひいて計算することができます。

よって①の角度は

$$\text{式} : 180 - 150 = 30$$

【答え】

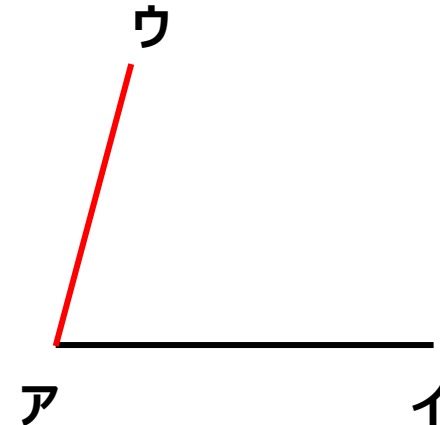
30°

分度器を使って、 75° の角をかきましょう。

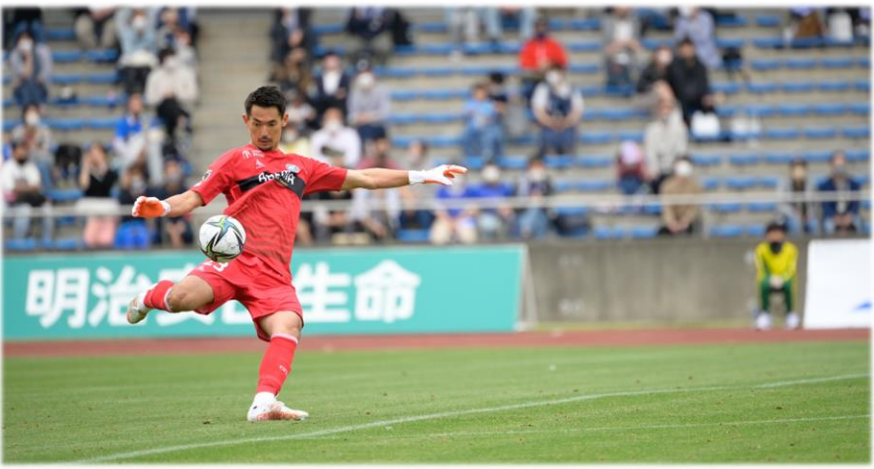
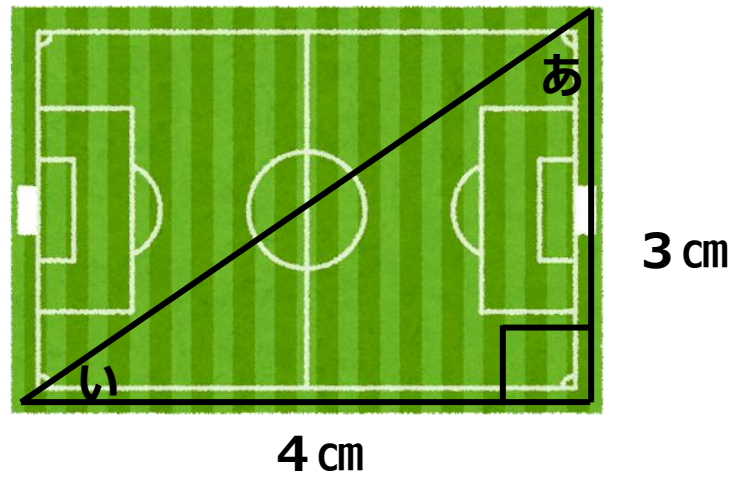
【答え】

分度器を使って、角をかきましょう。

- ① 分度器の中心を点アに合わせる。
- ② 0° の線を辺アイに合わせる。
- ③ 75° のめもりのところに点ウを打つ。
- ④ 点アと点ウを通る直線をひく。



下の図のような三角形をかきましょう。
また、三角形の角度を調べましょう。



【答え】

- あ 60°
- い 30°

