



個別指導塾フォルテ

×



算数

4年生

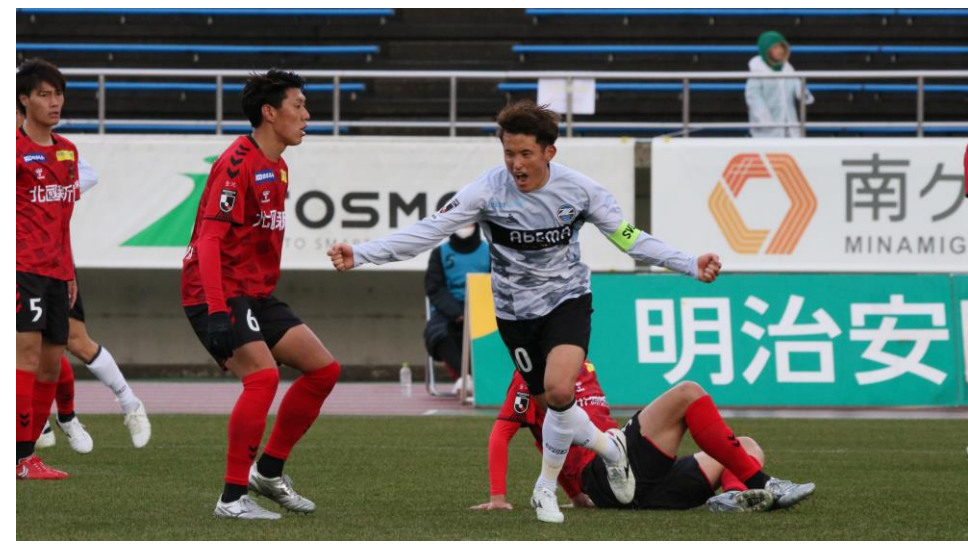
第5節

1～4節のふく習

FC町田ゼルビアは1年間で□得点、37点失点を記録しました。
そして、得点と失点の差は+15点でした。□に当てはまる数を答えましょう

式

答え



福井選手は1年間で42試合フル出場しました。

① 全試合の出場時間を合わせると何分になりますか。
ただし、1試合を90分として筆算で計算しましょう。

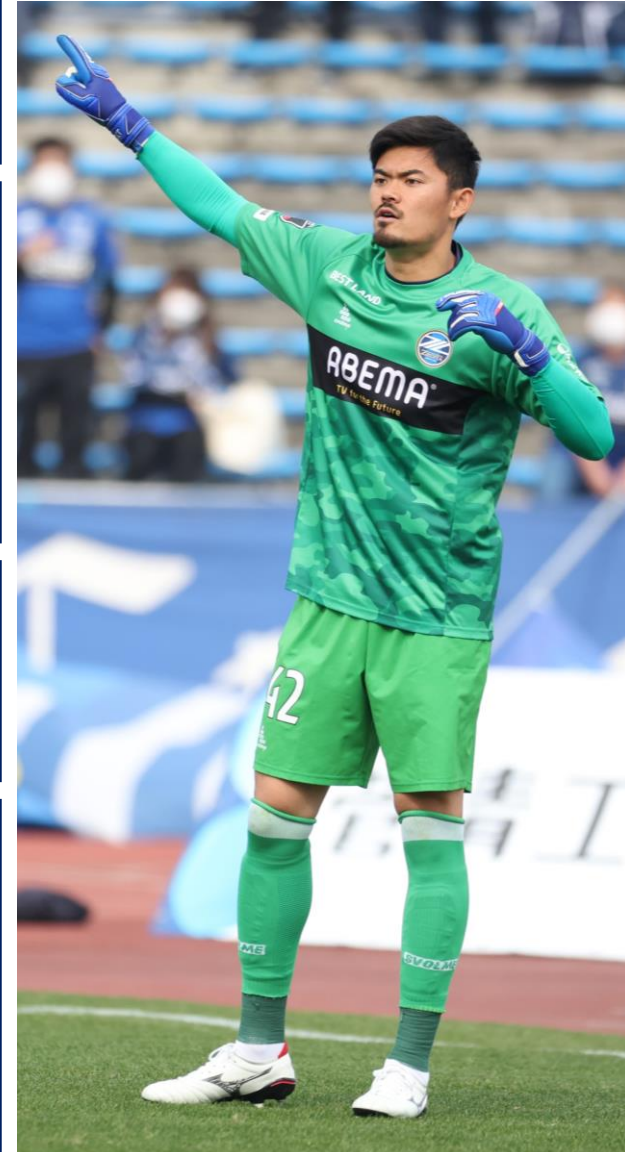
式

答え

② 全試合の出場時間を合わせると何分になりますか。
ただし、全42試合でアディショナルタイムが3分ずつあったとして、
1試合を93分として筆算で計算しましょう。

式

答え



【コラム】「今日の試合って、なんの大会？」

日本のプロサッカーチームが毎シーズンどんな大会に参加しているか、みんなは知っているかな？

試合を見るとき、「今日の試合って、なんの大会？」って思ったこともあるんじゃないかな。

国内男子の主な大会といえば、「Jリーグ」「天皇杯（てんのうはい）」「ルヴァンカップ」の3つが挙げられるよ。

また、前シーズンの成せきによっては、「富士フィルムスーパーカップ」や「アジアチャンピオンズリーグ」、

「クラブワールドカップ」にも出場できるんだ。

2021シーズンのFC町田ゼルビアは、42試合のJ2リーグと、1試合の天皇杯を戦ったよ。

残念ながらルヴァンカップや他の大会には出られなかったけど、

来シーズンこそはJ1に昇格(しょうかく)しているんな大会で活躍(かつやく)できるように、

今シーズンもゼルビアを応援(おうえん)しよう！

次のコラムでは、それぞれの大会についてしょうかいしていくね！

お楽しみに！



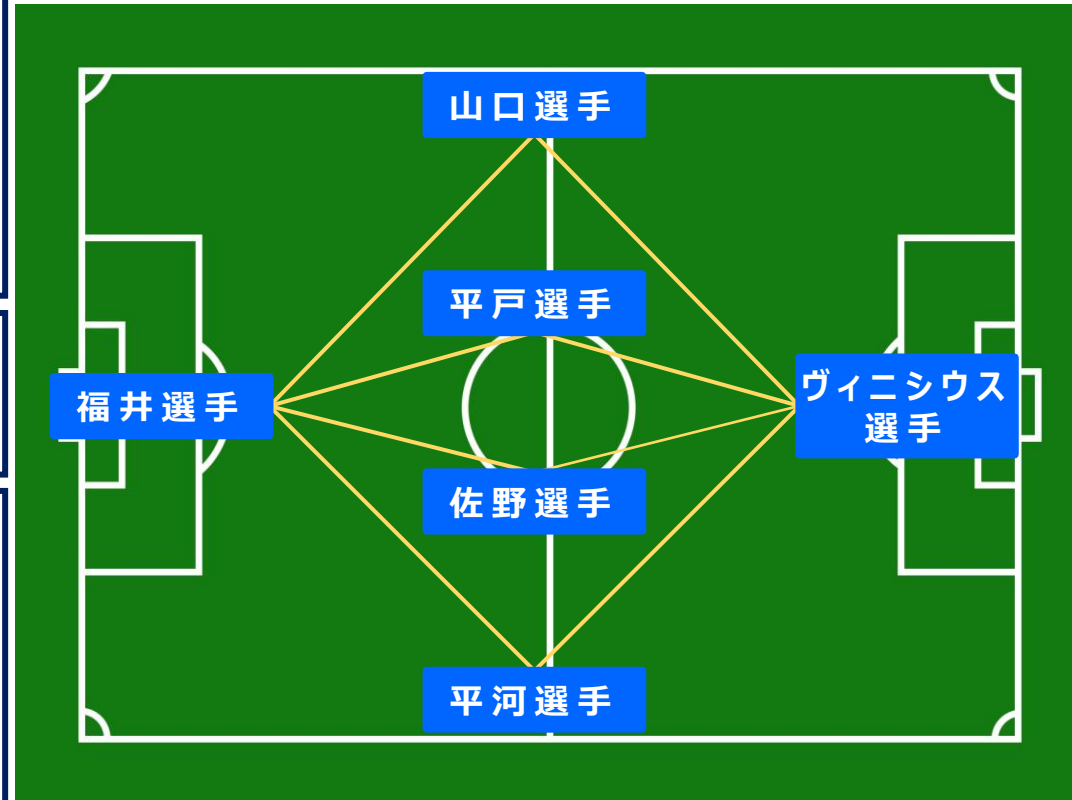
ヴィニシウス選手と山口選手、山口選手と平河選手、平河選手とヴィニシウス選手は10mはなれています。
 ヴィニシウス選手と平戸選手、ヴィニシウス選手と佐野選手は、同じきよりはなれています。
 山口選手と福井選手、平河選手と福井選手は、同じきよりはなれています。
 平戸選手と佐野選手、平戸選手と福井選手、佐野選手と福井選手は5mはなれています。

① 正三角形のちよう点にいる3人の選手のすべての組み合わせを答えましょう。

答え

② 二等辺三角形のちよう点にいる3人の選手のすべての組み合わせを答えましょう。

答え



東京都のサッカー選手登録数はおよそ8万人、
愛知県のサッカー選手登録数はおよそ4万人、
大阪府のサッカー選手登録数はおよそ3万人です。

これらのデータをもとに、3都府県のサッカー選手登録数をぼうグラフで表しましょう。

