



個別指導塾フォルテ

×





# 算数

## 2年生

だい1せつ

## どちらが広いか

A, Bのどちらが広いでしょうか。  
つぎの□をうめながら、考えてみましょう。

【A】	エイ <b>Aa</b> Airplane	ビー <b>Bb</b> Baseball	シー <b>Cc</b> Carpenter	ディー <b>Dd</b> Drive	イー <b>Ee</b> Elementary school	エフ <b>Ff</b> Football	ジー <b>Gg</b> Goal				
	エイチ <b>Hh</b> Halloween	アイ <b>Ii</b> Interview	ジェー <b>Jj</b> Junior High School	ケー <b>Kk</b> Kitchen	エル <b>Ll</b> Love	エム <b>Mm</b> Music	ニス <b>Nn</b> New Year				
	オー <b>Oo</b> Ocean	ピー <b>Pp</b> Pilot	キュー <b>Qq</b> Queen	アール <b>Rr</b> Rugby	エス <b>Ss</b> Snow	タイ <b>Tt</b> Train	ユー <b>Uu</b> Umbrella				
	ワイ <b>Vv</b> Vegetable	ワフリュー <b>Ww</b> Watermelon	エックス <b>Xx</b> Xmas	ワイ <b>Yy</b> Yell	ゼー <b>Zz</b> Zelvia	ゼー <b>Zz</b> Zelvy					
					【B】						
											

① Aの広さは  マス分 です。

② Bの広さは  マス分 です。

③ なので、 のほうが広いです。

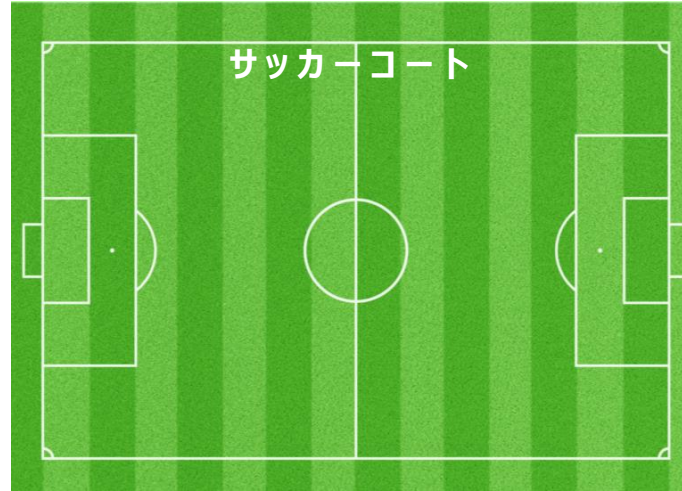
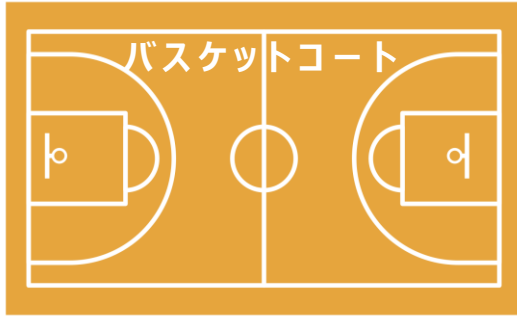
答え

① 4

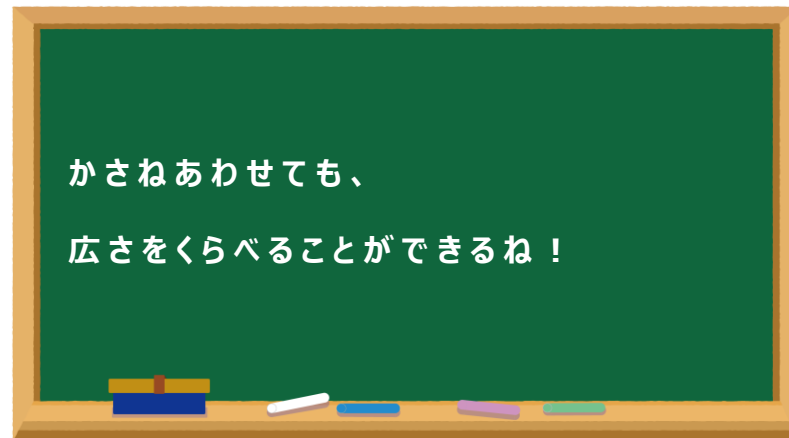
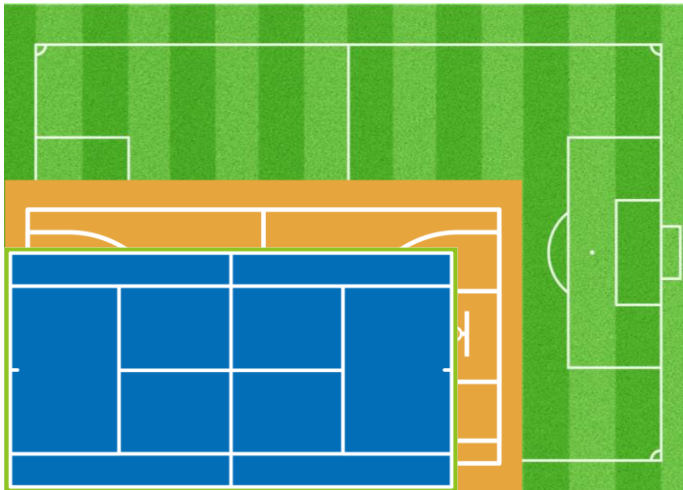
② 9

③ 1

「バスケット」「サッカー」「テニス」の コートを 広い じゅんに 答えましょう。



1 番 ( ) 2 番 ( ) 3 番 ( )



## 【コラム】長さや 広さは どうあらわす？

右の ずを みてみよう！

サッカーコートは リーグだと 大きさが きまっているんだ。

よこが68メートル たてが105メートル だよ。

じつは、 サッカーコートは 「メートル」のほかにも

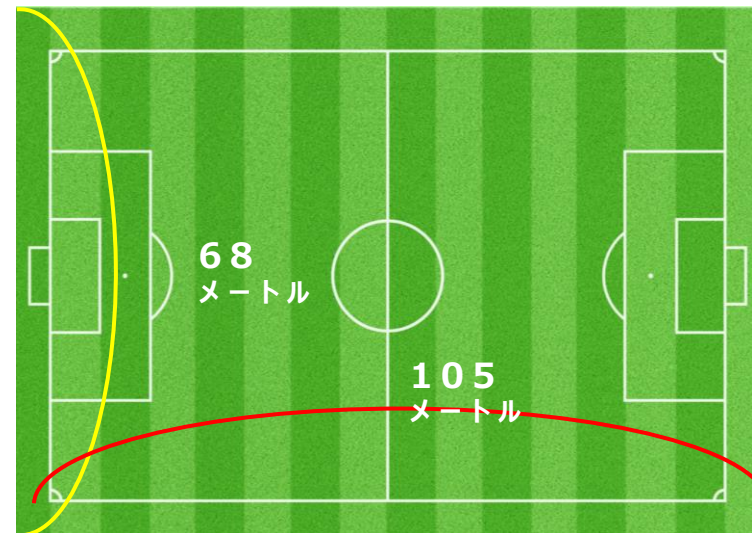
「ヤード」という ものでも あらわせるんだ。

「メートル」や「ヤード」 は たんい といわれるもので、

ものの大きさや長さ、広さを はかる きじゅん なんだ。

ちなみに ヤードを つかって サッカーコートの 大きさを あらわすと

よこが74ヤード たてが115ヤード とあらわされるんだ。








① A・B・C・Dの 広さは それぞれ なんマス分ですか？

答え  
A : [     ] マス分    B : [     ] マス分    C : [     ] マス分    D : [     ] マス分

② A・B・C・Dのなかで 1番広いものは 1番せまいものよりも なんマス分 広いですか。  
しきも考えてみよう！

しき

	【A】						【C】	
				【B】				
								
	【D】							

答え