



個別指導塾フォルテ

×



算数

5年生

第16節

割合

しっかり準備をして試合にのぞもう！

例題：割合を求めよう！

吉尾選手は練習試合で8本のシュートを打ち、そのうち6本を決めました。
打ったシュートの本数をもとにしたとき、シュートが決まった割合を、
小数・分数・百分率・歩合でそれぞれ求めなさい。



割合 = 比べる量 ÷ もとにする量
で求めることができます。

解き方 (A~Eをうめてみよう！)

シュートを決めた本数をシュートを打った本数で割ればいいので、
 $6 \div 8$ で割合を求めることができる。

これを

小数で表すと (A)

分数で表すと (B)

百分率で表すと (C)%

歩合で表すと (D)割 (E)分

答え

(A)0.75 (B) $\frac{3}{4}$ (C)75 (D)7 (E)5



割合を表す方法は複数あります。

百分率：

【小数で表した割合】0.01が1%に当たります。
小数や分数に $\times 100$ をすることで百分率に直
すことができます。

歩合：

【小数で表した割合】0.1が1割となり、
0.01は1分(ぶ)と表します。

基本をマスターしよう！

問題

町田GIONスタジアムの定員は15000です。ある試合の時、定員の70%の人が、観戦に訪れたそうです。これについて次の問いに答えましょう。

(1) この試合を観戦した人は何人ですか。

(2) また、次の試合では、(1)の時よりも1500人多い人が観戦に訪れました。観戦に訪れた人は定員の何%になりますか。

解答スペース



答え

(1)

(2)

コラムでちょっと休憩

[コラム]日常生活における割合

割合は日常生活のさまざまな場面で
目にすることがあります。

例えば、サッカーの試合でボールの支配率が「～%」というのを見たことがある人も多いでしょう。

違うスポーツでは、
野球で打率の表記で「～割～分～厘」というのを見たことがある人もいます。

スポーツに限らず、天気予報では、
本日の降水確率は「～%」と言っていますし、
スーパーに行けば「～%引き」というシールを見かけます。

割合をしっかりと理解することで、
スポーツ観戦がより楽しくなるかもしれませんし、
お買い物もよりお得にすることができるかもしれません。

日常生活の中では、ほかにもさまざまな場面で
割合に出会うことがあります。

身の回りでどのような場面で
割合が使われているか、
探してみましょう！



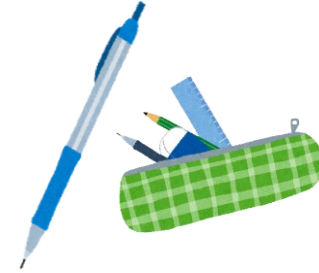
学習した内容を応用してみよう！

問題

町田ゼルビアでは、ゼルビーシャープペンを売ることになりました。ゼルビーシャープペンの仕入れ値は1本あたり300円で、これに仕入れ値の2割の利益を見込んで定価をつけることにしました。

(1)ゼルビーシャープペンの定価はいくらですか。

(2)タイムセールでゼルビーシャープペンを定価から10%割引で売ることになりました。値引き後のシャープペンの値段はいくらですか。



解答スペース

Blank space for writing the answer.

答え

(1)

(2)

